

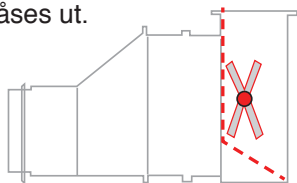
## Tillskottsvärmare för Maximus Home

Installationsanvisning och användarhandledning



Dessa värmare är avsedd att monteras i tilluftsdonet (Maximus Home).

Värmarna består av ett X-format värmeelement i aluminium vilket är upphängt på en vinklad plåt som nedsänks i ventilationskanalen under gallret där luften blåses ut.



### FUNKTION

HHT används till att individuellt värma ventilationsluften. Värmefunktionen kan vara en komplettering där man har en central grunduppvärmning av ventilationsluften. Den kan också fungera som den enda uppvärmningen av ventilationsluften lokalt. Hyresgästen väljer själv vilken rumstemperatur som önskas och den är dessutom reglerbar för respektive rum.

Tillskottsvärmaren är försedd med ett överhettningsskydd som löser ut när temperaturen överstiger 75°C (återställs manuellt).

### ATT TÄNKA PÅ VID ANVÄNDNING



**VARNING:** För att undvika överhettning får gallret ej övertäckas.



Vid eventuell rengöring av värmaren skall strömmen vara fränkopplad i elcentral.



Vid återställning av överhettningsskyddet skall strömmen vara fränkopplad i elcentral.



### NYCKELTAL

**Anslutning:** Ø16 mm hål för kablage  
**Ansl. 230 V:** Skruvplint  
**Värmeeffekt:** 160 W eller 80 W  
**Övrigt:** Fabriksinkopplat överhettningsskydd ingår

HHT är CE-märkt.

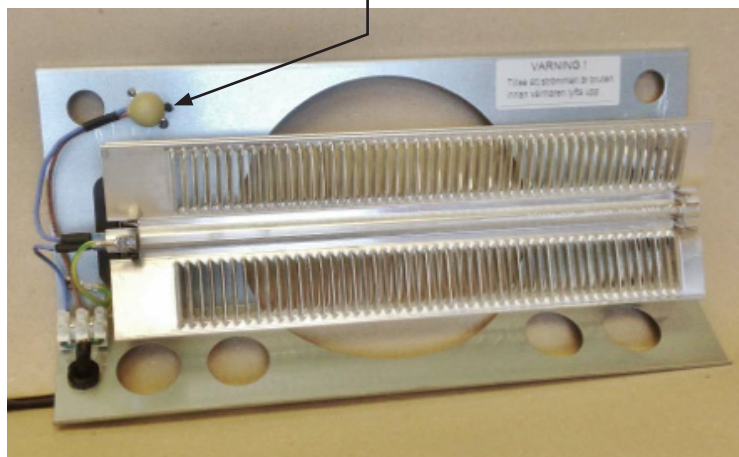
### SKÖTSEL

Tilluftsdonen kräver normalt inte större skötsel än normal rengöring.

Tilluftsgaller dammsugs eller torkas av med trasa. Undvik att vatten rinner ned i tilluftsdonet.

Värmaren bör ses över en gång per år. Se till att strömmen är fränkopplad. Skruva loss gallret. Lyft ut värmen och dammsug värmaren samt tilluftsdonet.

### Återställning överhettningsskydd



# InventiAir

## Återställning överhettningsskydd

Värmare Vardagsrum/Sovrum (utanpåliggande låda)

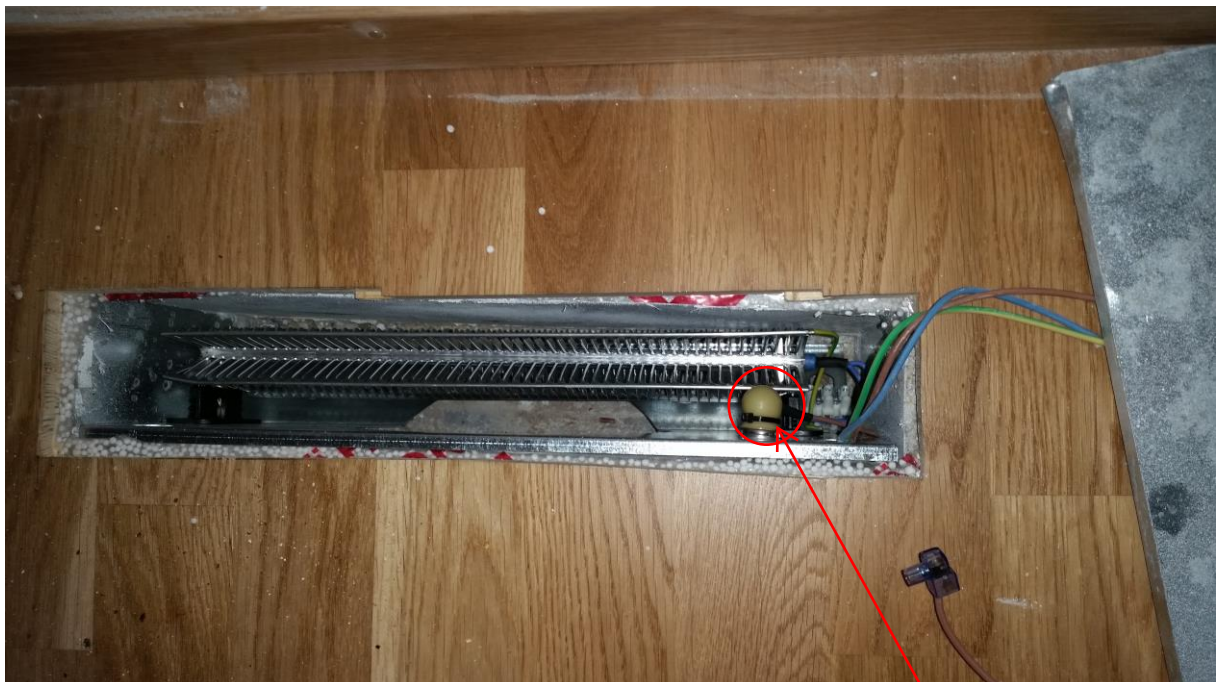
Bryt strömmen i EI-central. Skruva loss locket i tilluftslådan. Tryck in den röda knappen på värmaren. Se bild.



Återställningsknapp

Värmare Sovrum (infälld)

Bryt strömmen i EI-central. Skruva loss gallret. Tryck in "gummikudden" på värmaren. Se bild.



Återställningsknapp

# *InventiAir*

## Elektronisk Rumstermostat



Rumstermostaten kräver ingen speciell skötsel.

Torkas vid behov av med en lätt fuktad trasa.

Den röda lampan indikerar att värmaren är aktiv och värmer luften.